

MATERIALES/MATERIALS

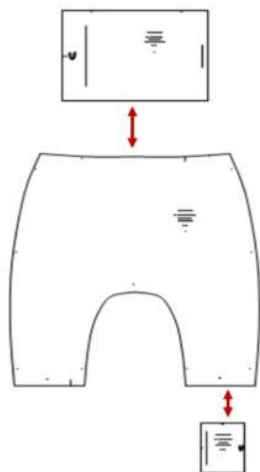
TELA: YERSEY Y PUÑO

CLOTHING: YERSEY AND ELASTIC FIST

CORTE/CUT

- 1.- CUERPO DELANTERO Y ESPALDA 2 VECES
- 2.- PRETINA 1 VEZ AL DOBLEZ DE LA TELA
- 3.- PUÑO DE BASTA 2 VECES

- 1.- FRONT BODY AND BACK 2 CUTS
- 2.- ELASTIC CLOTH OF WAIST 1 CUT TO THE DOUBLE OF THE CLOTH
- 3.- ELASTIC CLOTH OF LEGS 2 CUTS



CONSUMO DE TELA/CLOTH CONSUMPTION

PARA 3M 35 CM DE TELA
TALLA 4 65 CM DE TELA

FOR 3M 35 CM OF CLOTH
SIZE 4 65 CM OF CLOTH

CONFECCIÓN/MAKING

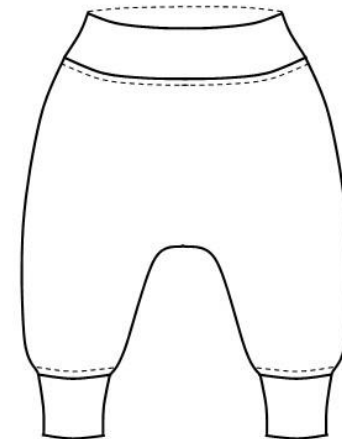
- A.- CERRAR COSTADOS
- B.- CERRAR ENTREPIERNAS
- C.- COLOCAR PRETINA
- D.- COLOCAR PUÑOS DE BASTA

- A.- SEWING COSTS
- B.- SEWING ENTREPIERNAS
- C.- SEWING THE ELASTIC CLOTH OF WAIST
- D.- SEWING THE ELASTIC CLOTH OF THE LEGS



**CODIGO
253**

BOMBACHO / WIDE PANT



TALLAS/SIZES

3m 6m 12m 24m

4 6 8

- Adquiere Patrones Digitales. Descarga e imprime en casa.
- Matrices para Maquinas Bordadoras. Encuentra PES, JEFF, XXX
- Patrones Impresos, adquiere tus compras online con despachos a todo Chile.
- Encuentra puntos de ventas mas cercanos. Servicios, Articulos y mas en un solo lugar.

www.puntopatrones.com



Punto Patrones





- PATRONES INCLUYEN 1 CENTIMETRO DE COSTURA PARA CORTAR Y ARMAR
- CONFIGURE SU IMPRESORA AL MISMO FORMATO DE HOJA QUE ELIGIO
- PATTERNS INCLUDE 1 CENTIMETER OF SEWING TO CUT AND ASSEMBLE
- CONFIGURE YOUR PRINTER TO THE SAME PAPER FORMAT YOU CHOOSE



 **JUNTAR HOJAS**
PUT PAPER TOGETHER

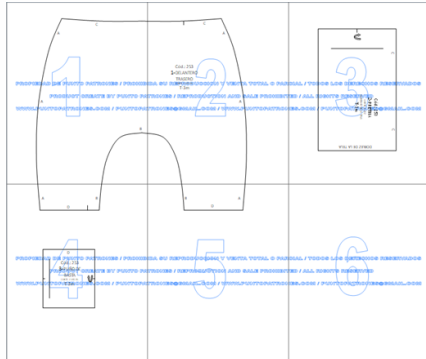


 **NO MONTAR**
DO NOT MOUNT PAPER

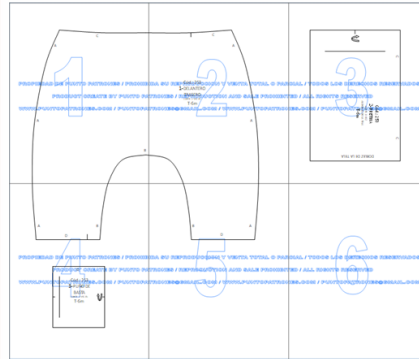
ARMADO DE LAS HOJAS POR TALLAS

PAPER ASSEMBLY

3 meses

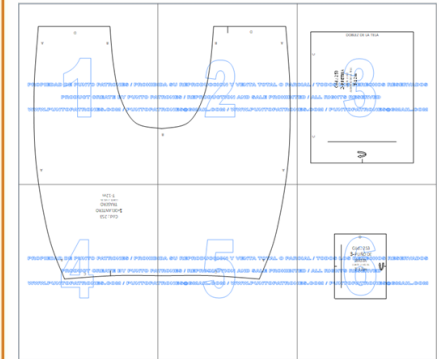


6 meses

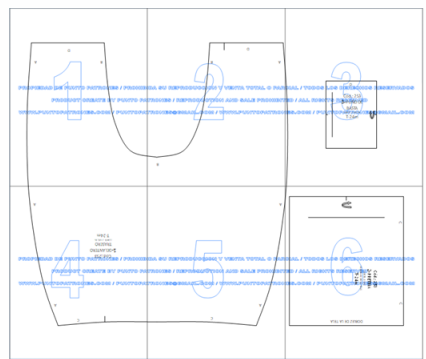


9 meses

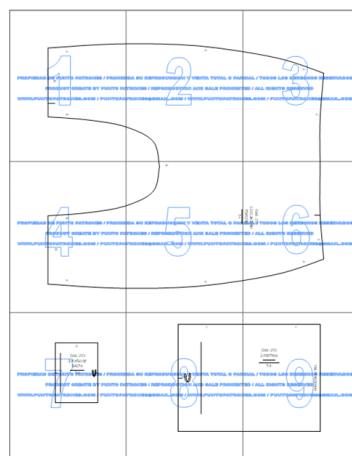
12 meses



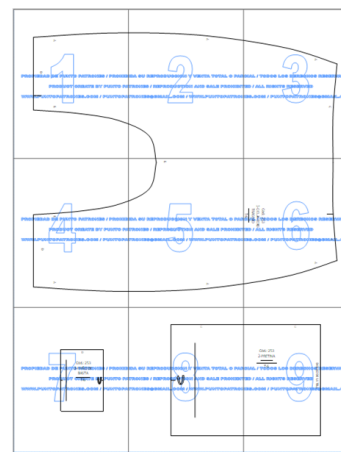
24 meses



4



6



8

